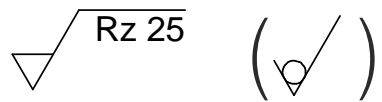
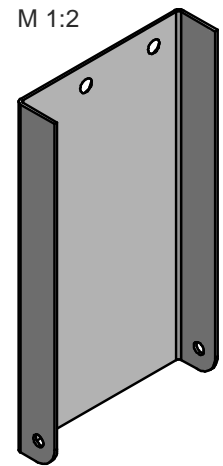
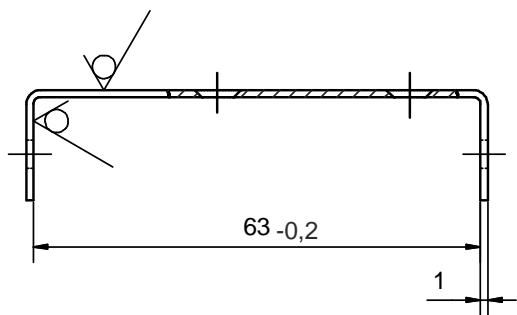
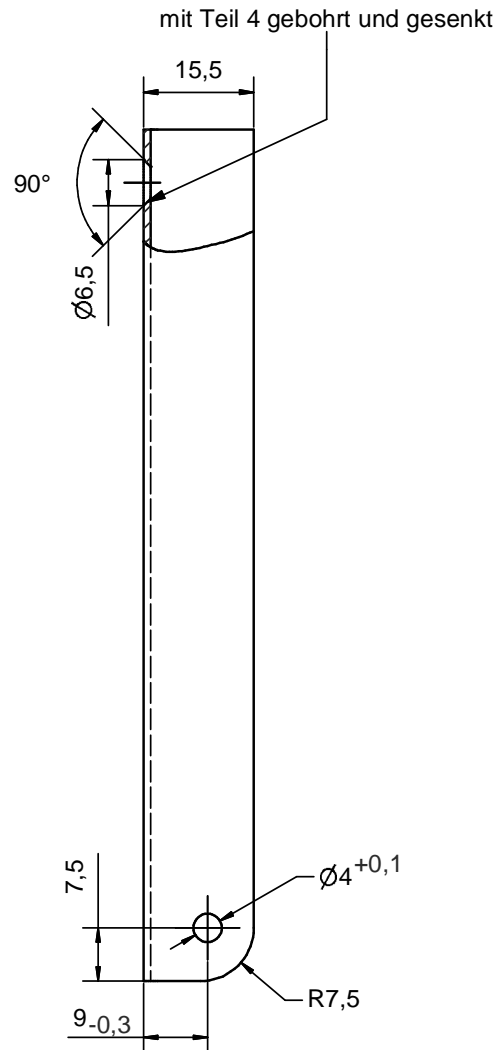
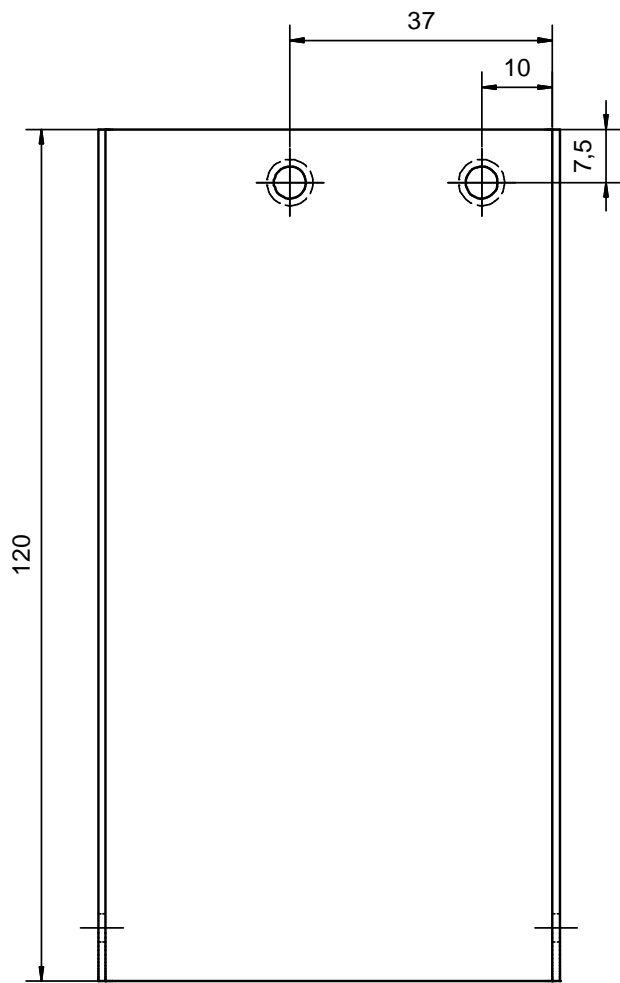


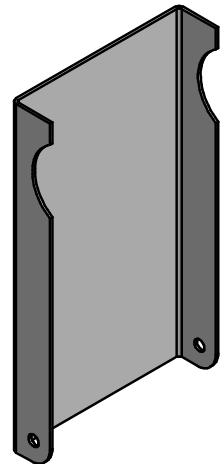
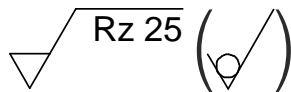
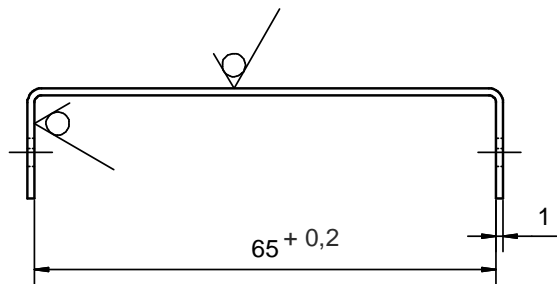
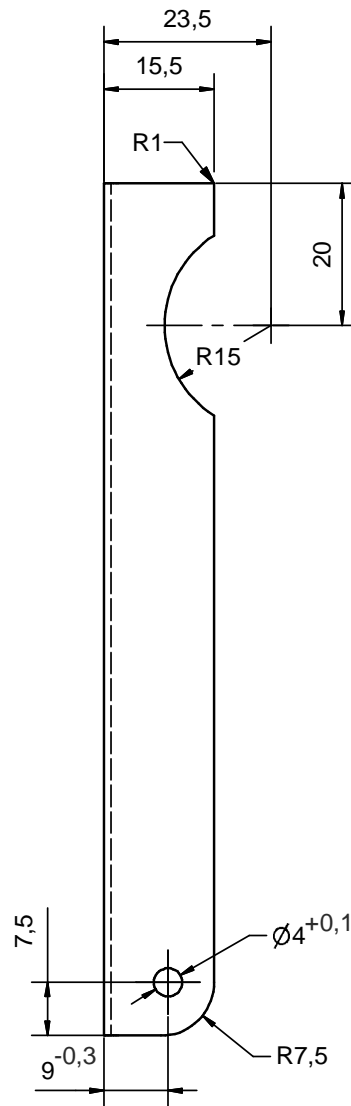
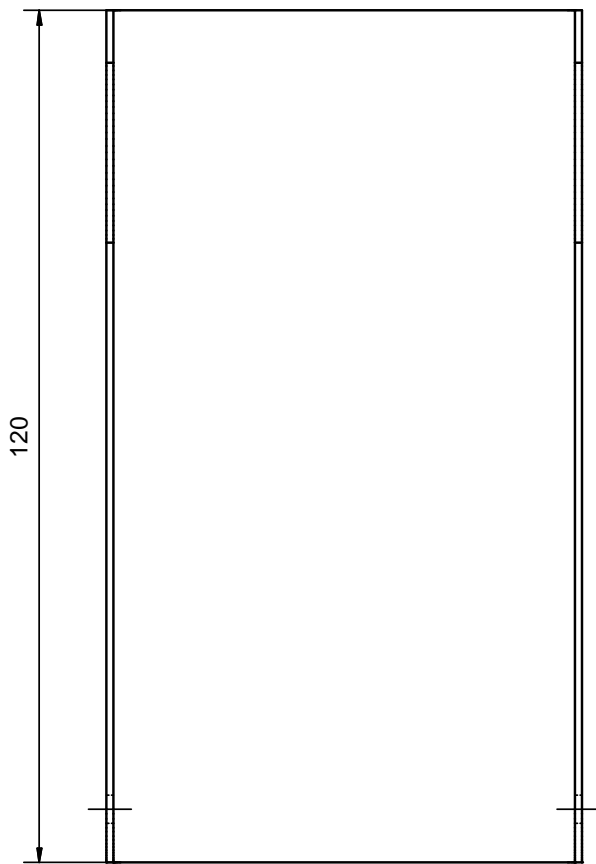
### Stückliste

Pos.	Meng	Bezeichnung	Benennung	Werkstoff	Rohteilmaße
1	1	Unterteil		AL 99,5 F10	BL 1 x 96 x 121 lg
2	1	Oberteil		AL 99,5 F10	BL 1 x 94 x 121 lg
3	1	Gegenstück		PVC - h	FL 15 x 32 x 65 lg
4	1	Distanzplatte		PVC - h	FL 15 x 14 x 64 lg
5	1	Bohreraufnahme		Cu Zn 40	BL 1 x 70 x 58 lg
6	2	NF EN 24036 - M4	Sechskantmutter		
7	2	NF E 25-127 - M4 x 8	Zylinderschraube mit Schlitz		
8	4	NF EN ISO 2009 -M3x6	Senkschraube		

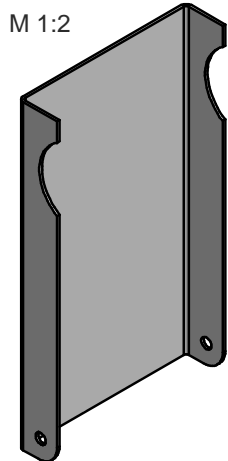
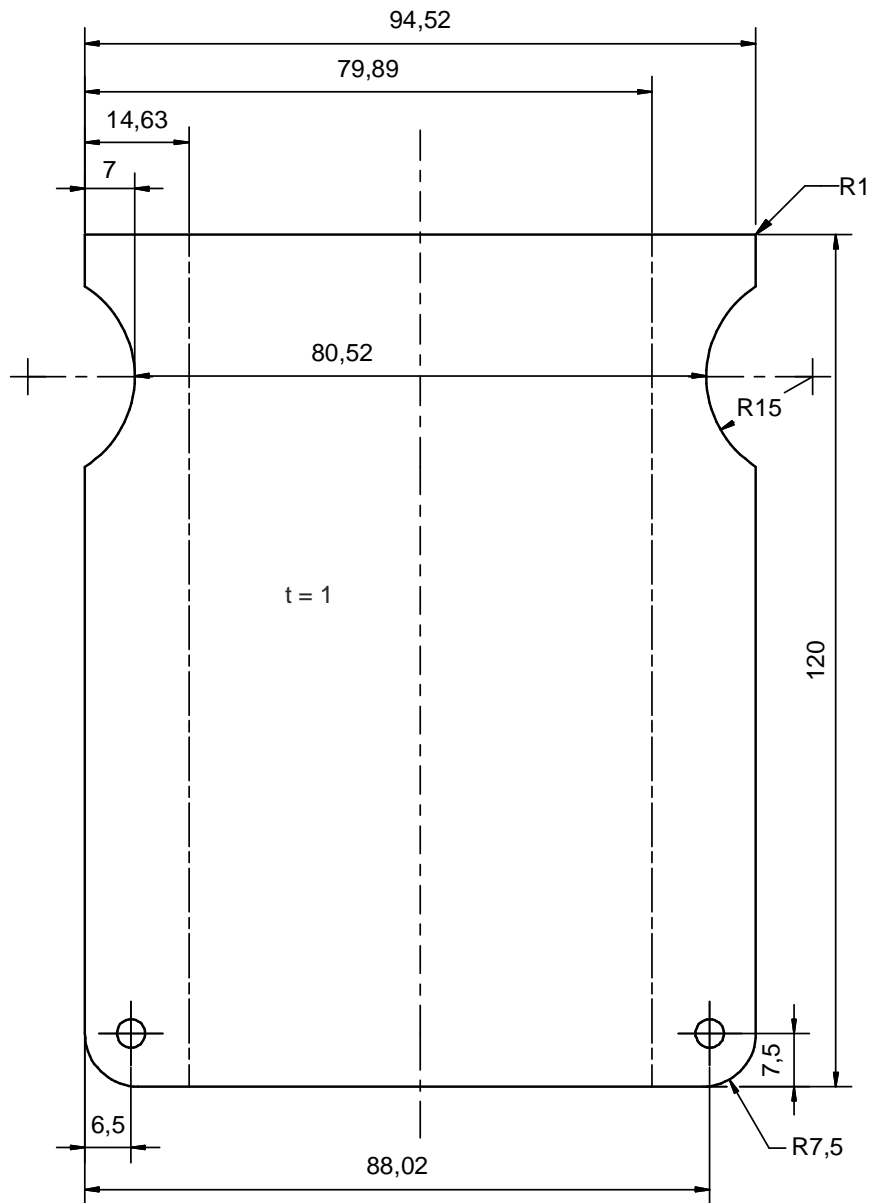
		Zul.Abw.	Oberfläche	Maßstab: 1:1	Pos. Nr.:
		DIN ISO 2768- m	DIN ISO 1302	Werkstoff:	Rohteil:
		Datum	Name	<h1>Bohrerkassette</h1>	
		Bearb. 27.04.2007	B.Kumpf		
		Gepr.			
		Norm			
			Gewerbeschule Lörrach	Bohrerkassette	<b>1</b> A4
Status	Änderungen	Datum	Name	<small>B.Kumpf GWS-Lörrach 07621/429 -311 B.Kumpf@gws-loerrach.de</small>	



				Zul.Abw.	Oberfläche	Maßstab: 1:1	Pos. Nr.: 1
				DIN ISO 2768- m	DIN ISO 1302	Werkstoff: AL 99,5 F10	Rohteil: BL 1 X 94 x 121
				Datum	Name	<b>Unterteil</b>	
				Bearb. 25.04.2007	B.Kumpf		
				Gepr.			
				Norm			
				Gewerbeschule Lörrach		Bohrerkassette	<b>2</b>
							A4
Status	Änderungen	Datum	Name	B.Kumpf GWS-Lörrach 07621/429 -311 B.Kumpf@gws-loerrach.de			



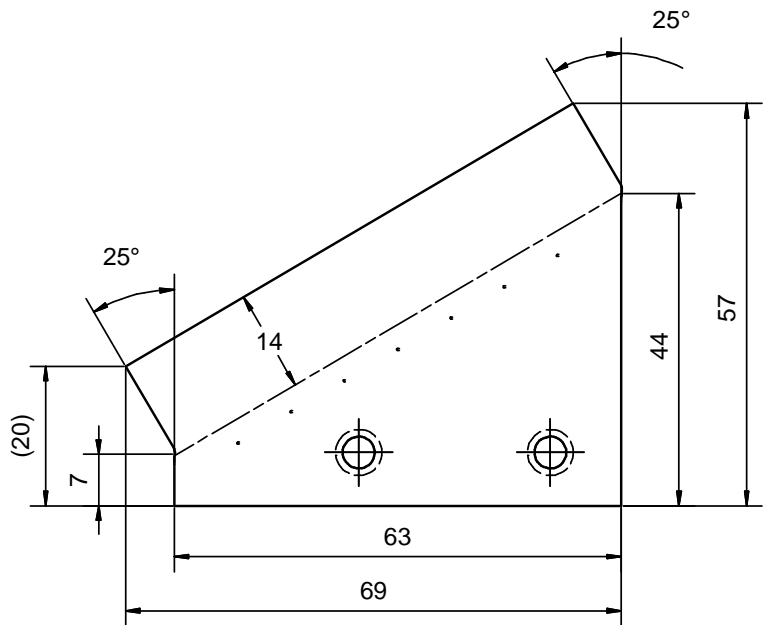
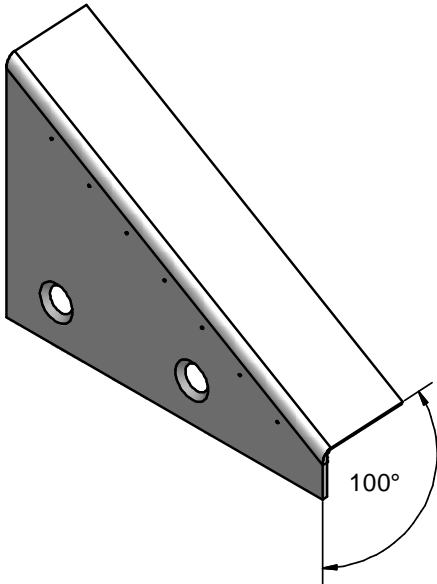
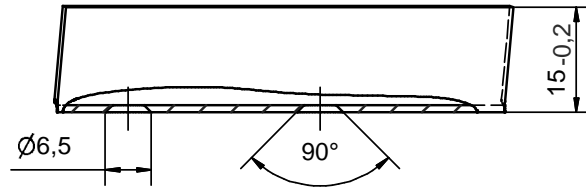
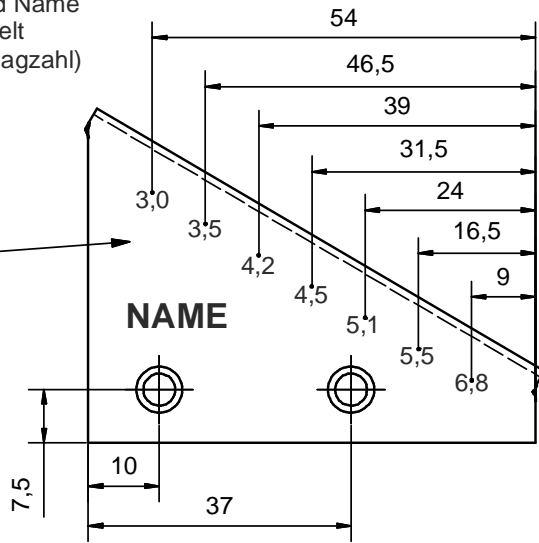
				Zul.Abw.	Oberfläche	Maßstab: 1:1	Pos. Nr.: 2
				DIN ISO 2768- m	DIN ISO 1302	Werkstoff: AL 99,5F10	Rohteil: BL 1 x 96 x1 21
				Datum	Name	<b>Oberteil</b>	
				Bearb. 25.04.2007	B.Kumpf		
				Gepr.			
				Norm			
				Gewerbeschule Lörrach		Bohrerkassette	<b>3</b>
						A4	
Status	Änderungen	Datum	Name	B.Kumpf GWS-Lörrach 07621/429 -311 B.Kumpf@gws-loerrach.de			



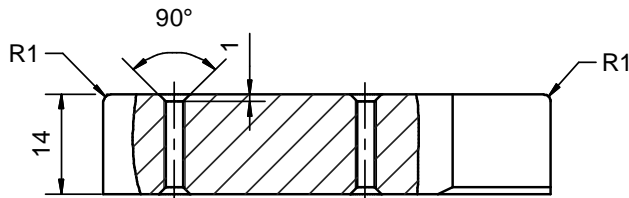
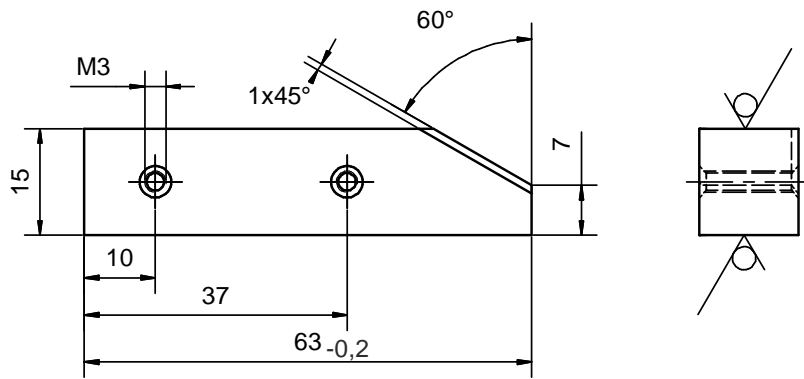
Biegeklotz 65 mm verwenden !

				Zul.Abw.	Oberfläche	Maßstab: 1:1	Pos. Nr.: 2
				DIN ISO 2768- m	DIN ISO 1302	Werkstoff: AL 99,5 F10	Rohteil: BL 1 x 96 x 121
				Datum	Name	<b>Oberteil Abwicklung</b>	
				Bearb. 25.04.2007	B.Kumpf		
				Gepr.			
				Norm			
				Gewerbeschule Lörrach		Bohrerkassette	<b>4</b> A4
Status	Änderungen	Datum	Name	B.Kumpf GWS-Lörrach 07621/429 -311 B.Kumpf@gws-loerrach.de			

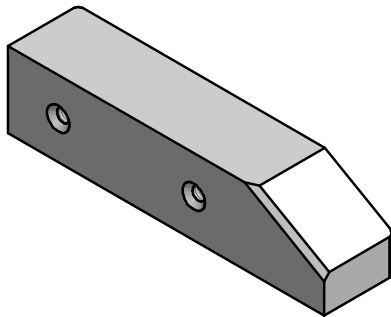
Zahlen und Name gestempelt (3mm Schlagzahl)



				Zul.Abw.	Oberfläche	Maßstab: 1:1	Pos. Nr.: 3
				DIN ISO 2768- m	DIN ISO 1302	Werkstoff: Cu Zn 40	Rohteil: BL 1 x 70 x 58 lg
				Datum	Name	<b>Gegenstück</b>	
				Bearb. 25.04.2007	B.Kumpf		
				Gepr.			
				Norm			
				Gewerbeschule Lörrach		Bohrerkassette	<b>5</b>
						A4	
Status	Änderungen	Datum	Name	B.Kumpf GWS-Lörrach 07621/429 -311 B.Kumpf@gws-loerrach.de			

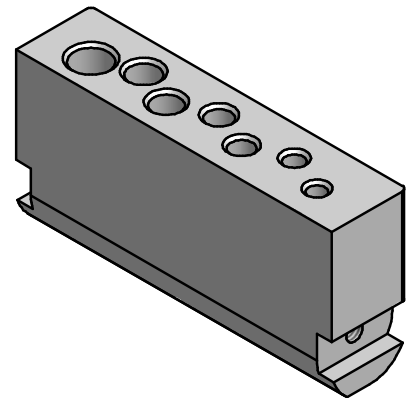
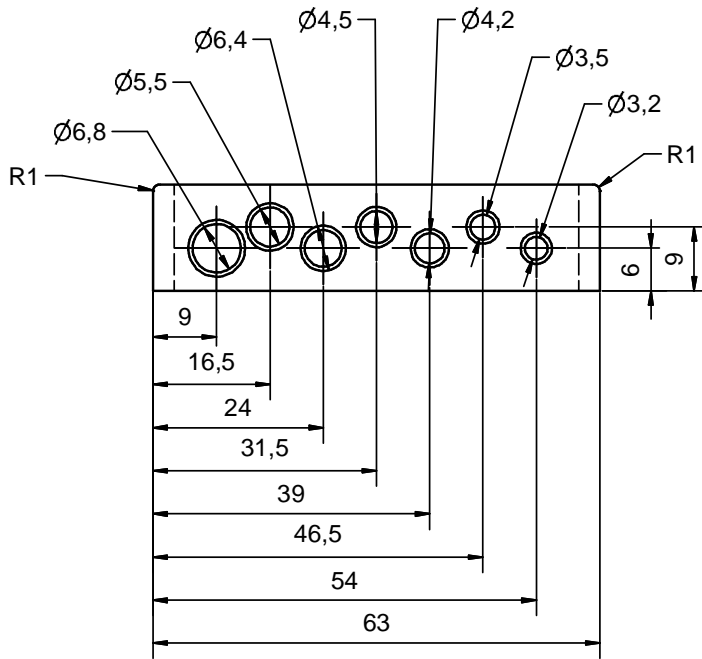
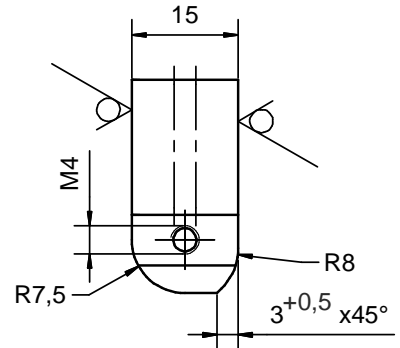
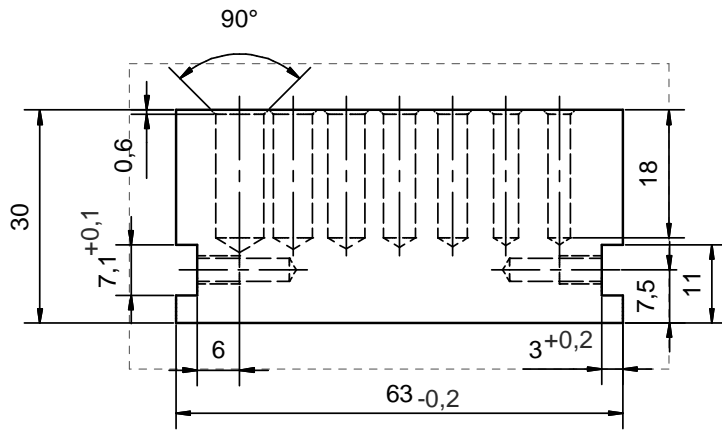


mit Teil 2 und 5 gebohrt und gesenkt



Rz 25 ( )

				Zul.Abw.	Oberfläche	Maßstab: 1:1	Pos. Nr.: 4
				DIN ISO 2768- m	DIN ISO 1302	Werkstoff: PVC - h	Rohteil: FI 15 x 14 x 64 lg
				Datum	Name	<b>Distanzplatte</b>	
				Bearb. 26.04.2007	B.Kumpf		
				Gepr.			
				Norm			
				Gewerbeschule Lörrach		Bohrerkassette	<b>6</b>
						A4	
Status	Änderungen	Datum	Name	B.Kumpf GWS-Lörrach 07621/429 -311 B.Kumpf@gws-loerrach.de			



Rz25 ( )

				Zul.Abw. DIN ISO 2768- m	Oberfläche DIN ISO 1302	Maßstab: 1:1	Pos. Nr.: 5
						Werkstoff: PVC - h	
						Rohteil: FI 15 x 32 x 65 lg	
				Datum	Name	<b>Bohreraufnahme</b>	
				Bearb. 25.04.2007	B.Kumpf		
				Gepr.			
				Norm			
				Gewerbeschule Lörrach		Bohrerkassette	<b>7</b>
							A4
Status	Änderungen	Datum	Name	B.Kumpf GWS-Lörrach 07621/429 -311 B.Kumpf@gws-loerrach.de			