

### Stückliste

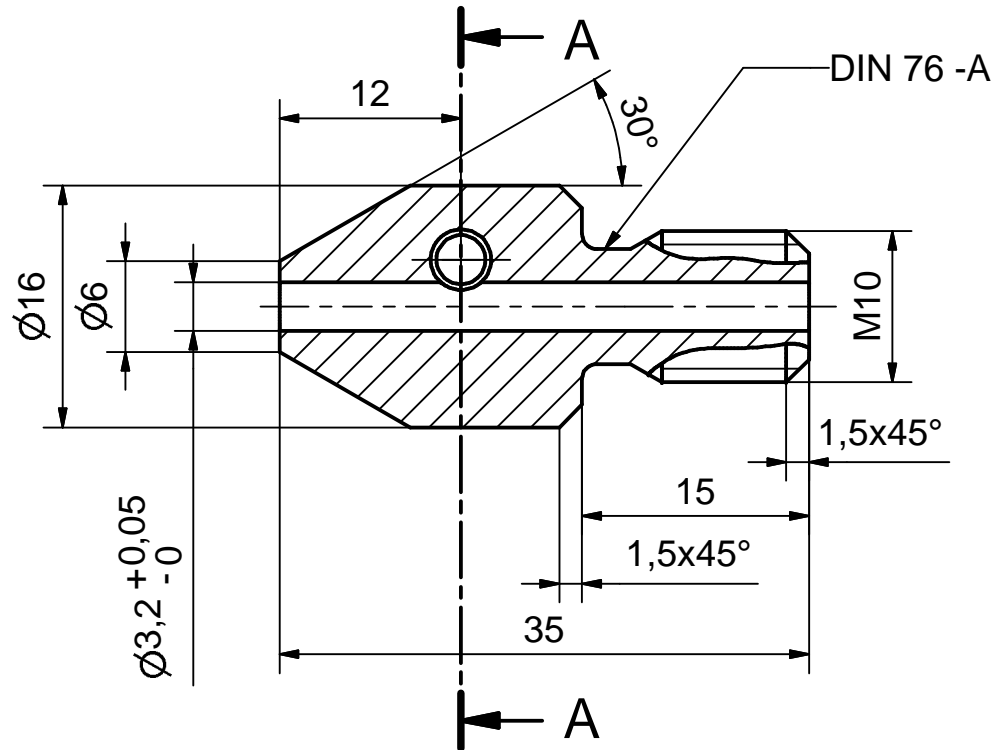
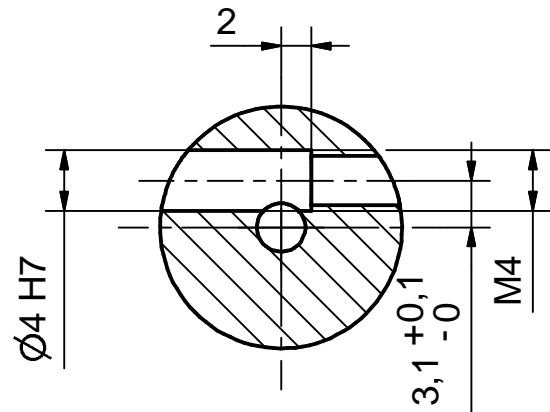
Pos.	Menge	BEZEICHNUNG	Halbzeug	Werkstoff
5	1	Klinge	3.2 x 48 / S35	HSS
4	1	Stiftschraube	Rd 4 x 15	9SMn28K
3	1	Verschlusschraube	Rd 16 x 26	AlMgPbCu
2	1	Griffstück	Rd 20 x 106	AlMgPbCu
1	1	Klingenhalter	4kt 20 x 37	AlMgPbCu

Werkstückkanten DIN 6784 Allgemeintoleranz ISO 2768- m		Oberflächen DIN ISO 1302		Maßstab: 1:1		Gewicht:	
				( Werkstoff, Halbzeug ) ( Rohteil Abmaße )			
			Datum	Name			
			Gezeichnet	08.12.2006	Kumpf		
			Kontrolliert		Handentgrater		
			Norm				
				Position Nr. :			A 4
							A4
Zust.	Änderungen	Datum	Name	Urspr.		Erst.für:	Erst. durch:

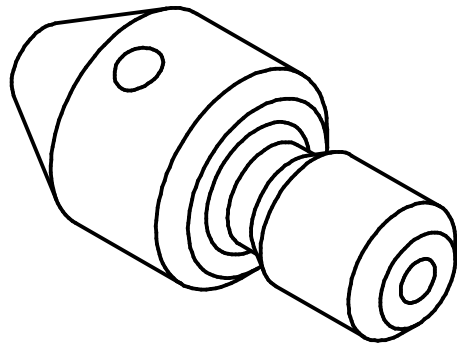
Paßmaß	Abmaß
Ø 4 H7	+0,012 -0

Pos. 1

A-A



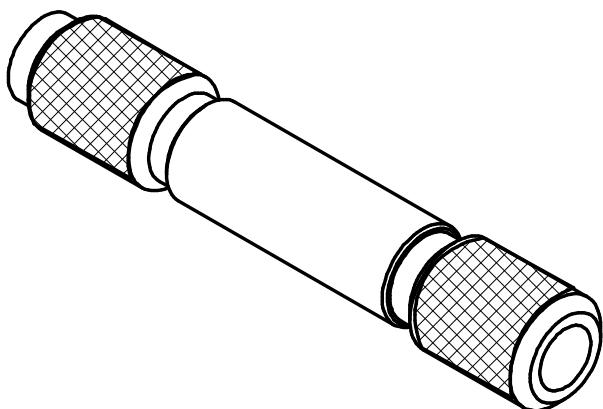
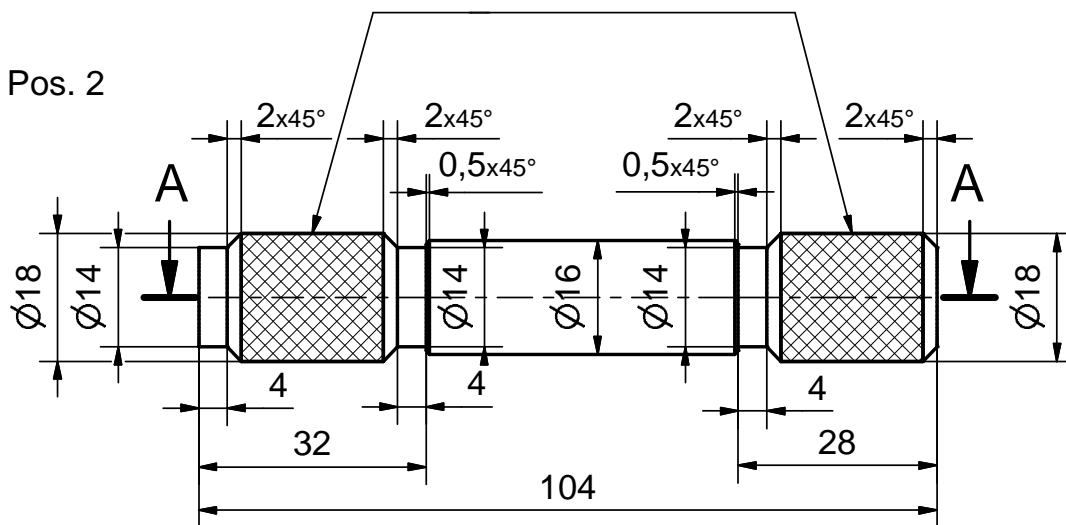
Rz 25



Werkstückkanten DIN 6784 Allgemeintoleranz ISO 2768- m		Oberflächen DIN ISO 1302		Maßstab: 2:1		Gewicht:	
				(Werkstoff, Halbzeug) (Rohteil Abmaße)		AlMgPbCu 4 kt 20 x 37lg	
			Datum	Name			
			28.11.2006	Kumpf			
			Kontrolliert				
			Norm				
				Klingenhalter			
				Position Nr. : 1			A 4
							A4
Zust.	Änderungen	Datum	Name	Urspr.		Erst.für:	
						Erst. durch:	

DIN 82 RGE 0,8

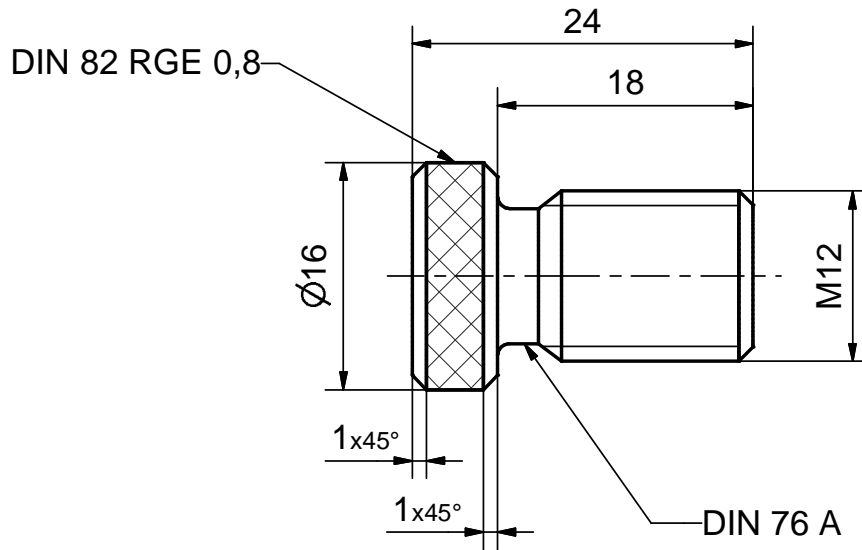
Pos. 2



Rz25

Werkstückkanten DIN 6784 Allgemeintoleranz ISO 2768- m		Oberflächen DIN ISO 1302		Maßstab: 1:1		Gewicht:	
				(Werkstoff, Halbzeug) AIMgPbCu		(Rohteil Abmaße) Rd 20 x 106 lg	
			Datum	Name		Griffstück	
		Gezeichnet	08.12.2006	Kumpf			
		Kontrolliert					
		Norm					
				Position Nr. : 2		A 4	
						A4	
Zust.	Änderungen	Datum	Name	Urspr.		Erst.für:	
						Erst. durch:	

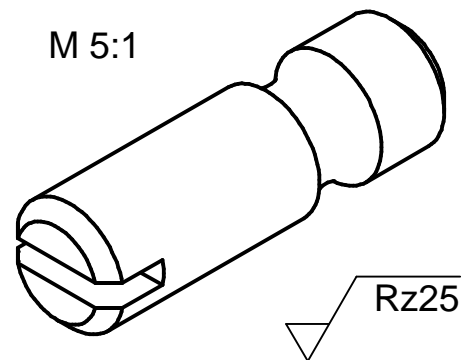
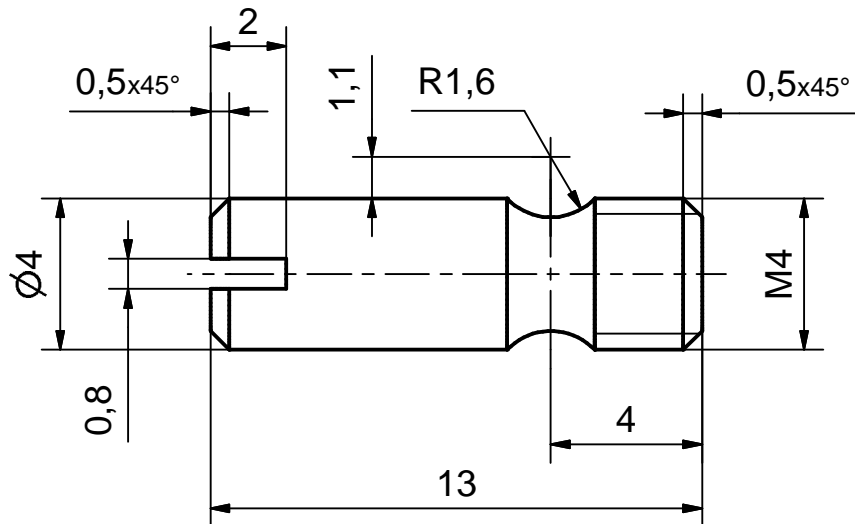
Pos. 3



Rz25

Werkstückkanten DIN 6784 Allgemeintoleranz ISO 2768- m		Oberflächen DIN ISO 1302		Maßstab: 2:1		Gewicht:	
				(Werkstoff, Halbzeug) ALMgPbCu		(Rohteil Abmaße) Rd 16 x 26 lg	
			Datum	Name		Verschlusschraube	
		Gezeichnet	08.12.2006	Kumpf			
		Kontrolliert					
		Norm					
				Position Nr. : 3		A 4	
						A4	
Zust.	Änderungen	Datum	Name	Urspr.		Erst.für: Erst. durch:	

Pos. 4



Werkstückkanten DIN 6784 Allgemeintoleranz ISO 2768- m		Oberflächen DIN ISO 1302		Maßstab: 5:1		Gewicht:		
				( Werkstoff, Halbzeug ) ( Rohteil Abmaße )		9SMn28K Rd 4 x 15 lg		
			Datum	Name		Stiftschraube		
		Gezeichnet	08.12.2006	Kumpf				
		Kontrolliert						
		Norm						
				Position Nr. : 4				A 4
								A4
Zust.	Änderungen	Datum	Name	Urspr.	Erst.für:	Erst. durch:		