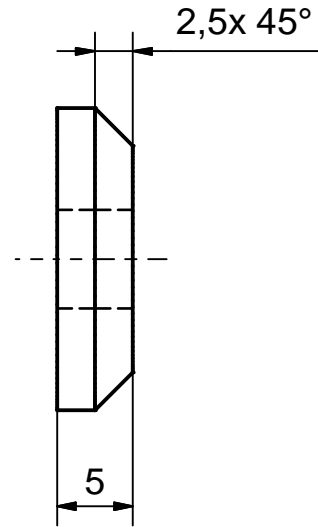
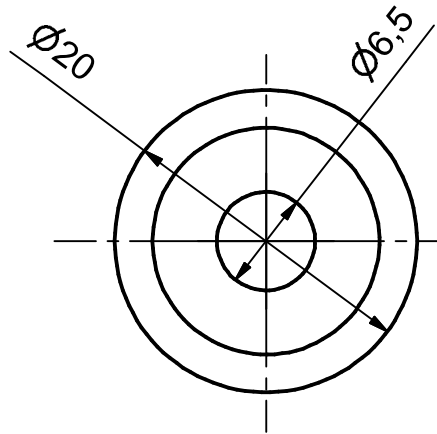
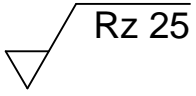


Stückliste

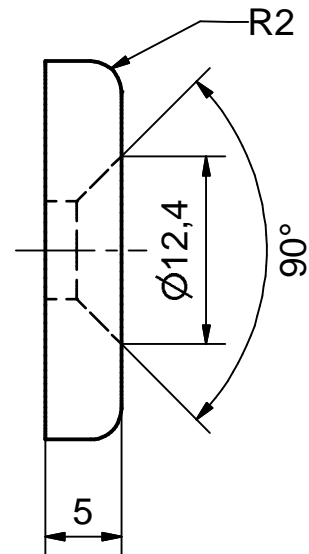
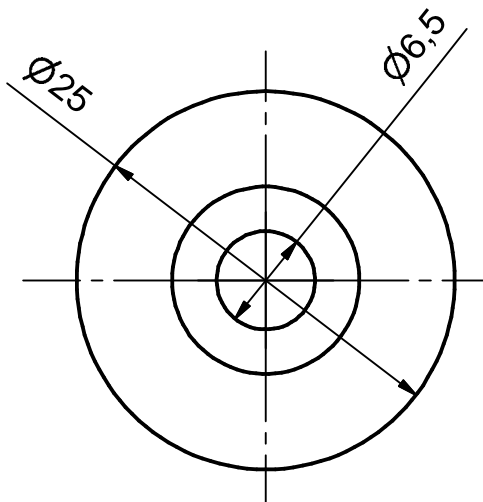
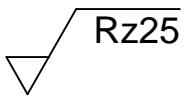
Pos	Meng	Benennung	Halbzeug / Norm	Werkstoff
1	1	Befestigungsscheibe	Rd 25 x 20 DIN 1651	9SMn28
2	1	Griff	Rohr 25 x 2,8 x 123 lg DIN 8062	PVC hart
3	1	Hammerkopf	Rd 30 x 90 lg DIN 1651	9SMn28
4	1	Hammerstiel	Rd 25 x 255 DIN 1798	9SMn28
5	2	Schlagstück	Rd 30x34 lg DIN 16980	PA
6	1	Sicherungsscheibe	Rd 25 x 20 DIN 1651	9SMn28
7	1	Senkkopfschraube	DIN EN ISO 10642 - M6-16	
8	1	Zylinderschraube	DIN EN ISO 4762 - M6 x 16	

Werkstückkanten DIN 6784 Allgemeintoleranz ISO 2768- m		Oberflächen DIN ISO 1302		Maßstab:		Gewicht:	
				(Werkstoff, Halbzeug) (Rohteil Abmaße)			
		Datum		Name		Schonhammer	
		Gezeichnet 08.12.2006		Kumpf			
		Kontrolliert					
		Norm					
				Position Nr. :		A 4	
						A4	
Zust.	Änderungen	Datum	Name	Urspr.	Erst.für:	Erst. durch:	

Pos. 1)

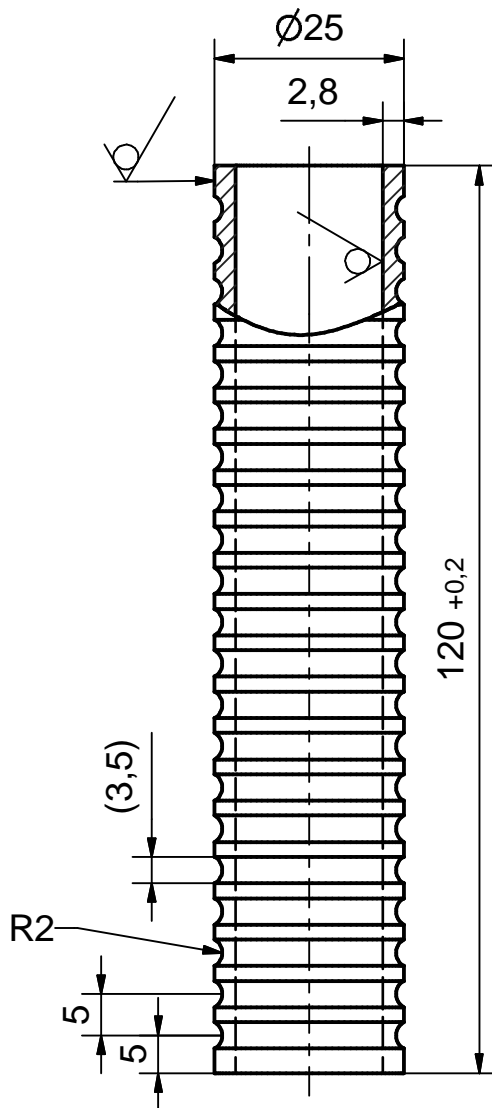


Pos. 6)



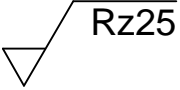
Pos. 5) + Pos. 6) von der Stange drehen

Werkstückkanten DIN 6784 Allgemeintoleranz ISO 2768- m		Oberflächen DIN ISO 1302		Maßstab: 2 : 1		Gewicht:	
				(Werkstoff, Halbzeug) 9SMn28			
				(Rohteil Abmaße)			
			Datum	Name			
			Gezeichnet	08.12.2006	Kumpf		
			Kontrolliert				
			Norm				
Sicherungs- Befestigungsscheibe						Position Nr. : 1 + 6	
						A 4	
						A4	
						Zust.	
Urspir.		Erst.für:		Erst. durch:			

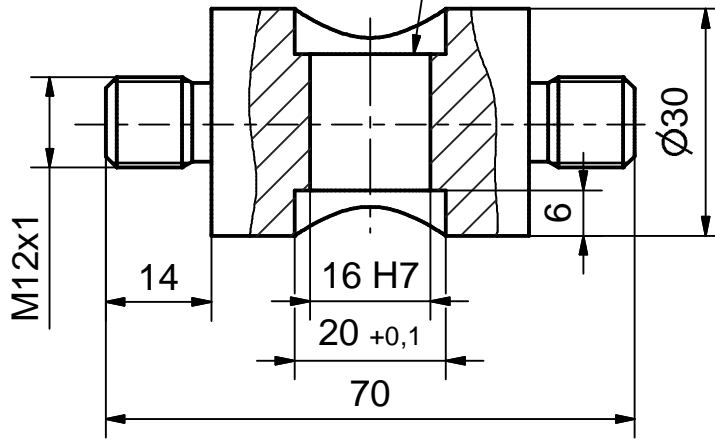


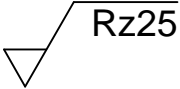
$\sqrt{\text{Rz25}}$ ($\sqrt{\text{V}}$)

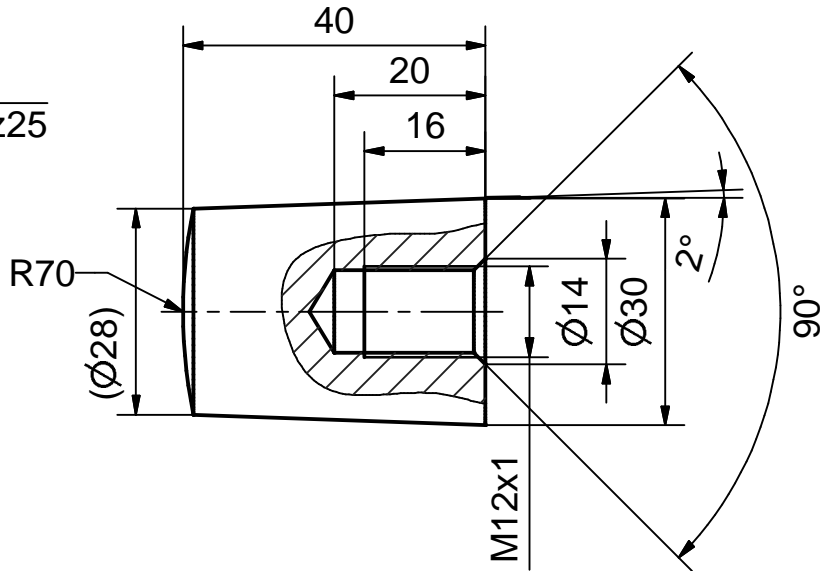
Werkstückkanten DIN 6784 Allgemeintoleranz ISO 2768- m			Oberflächen DIN ISO 1302		Maßstab: 1 : 1	Gewicht:
					(Werkstoff, Halbzeug) PVC hart	
					(Rohteil Abmaße) Rd 25 x 2,8 x123 lg	
			Datum	Name	Griff	
			Gezeichnet	08.12.2006 Kumpf		
			Kontrolliert			
			Norm			
					Position Nr. : 2	A 4
						A4
Zust.	Änderungen	Datum	Name	Urspr.	Erst.für:	Erst. durch:

Pos.3) 

mit $\varnothing 10,25$ vorbohren,
und mit Flachsenker DIN 337
 $\varnothing 10,2 \times 20$ aufsenken.



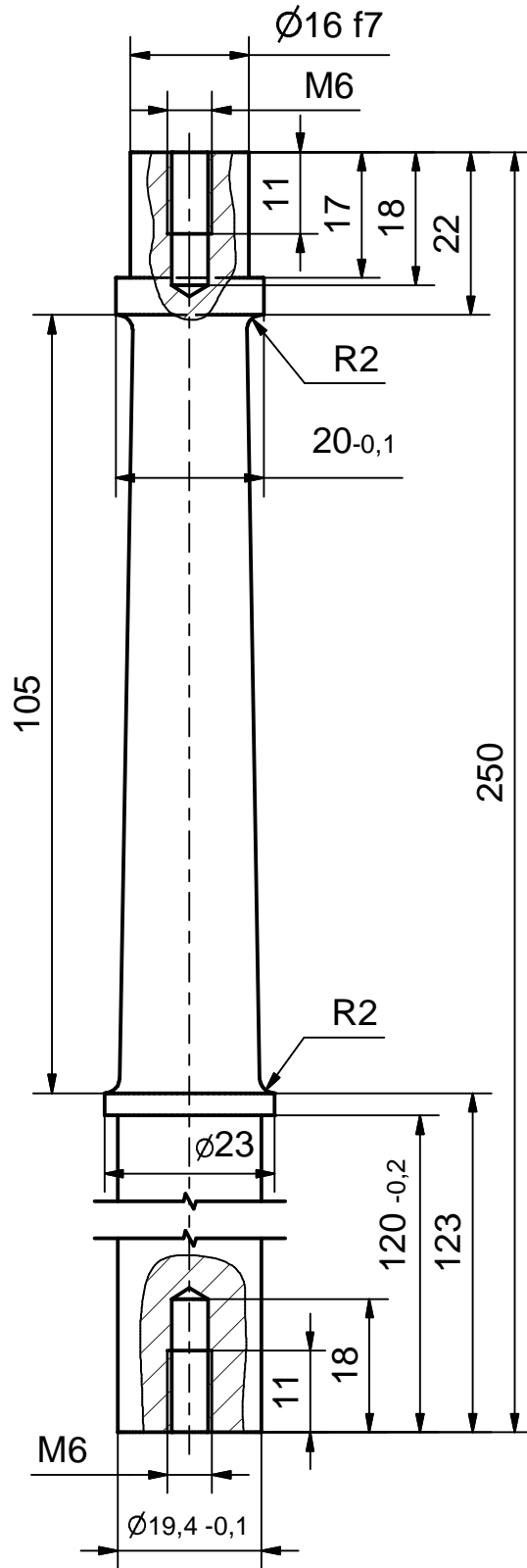
Pos.5) 



Stückliste

Pos.	Menge	Benennung	Halbzeug	Werkstoff
3	1	Hammerkopf	Rd 30 x 90 DIN 668	9S20k
5	2	Schlagstück	Rd 30 x 34 DIN 16980	Pa
Werkstückkanten DIN 6784 Allgemeintoleranz ISO 2768- m		Oberflächen DIN ISO 1302	Maßstab: 1 : 1	Gewicht:
			(Werkstoff, Halbzeug) (Rohteil Abmaße)	
		Datum	Name	
		Gezeichnet	08.12.2006 Kumpf	
		Kontrolliert		
		Norm		
			Hammerkopf / Schlagstück	
			Position Nr. :	3 + 5
			A 4	
			A4	
Zust.	Änderungen	Datum	Name	Urspr.
			Erst.für:	Erst. durch:

Pos.4)



Rz25

Werkstückkanten DIN 6784 Allgemeintoleranz ISO 2768- m		Oberflächen DIN ISO 1302		Maßstab:		Gewicht:	
				(Werkstoff, Halbzeug)		AlMgSi1	
				(Rohteil Abmaße)		Rd 25 x 250 lg	
			Datum	Name		Hammerstiel	
		Gezeichnet	08.12.2006	Kumpf			
		Kontrolliert					
		Norm					
				Position Nr. :		4	
						A 4	
						A4	
Zust.	Änderungen	Datum	Name	Urspr.		Erst.für:	Erst. durch: