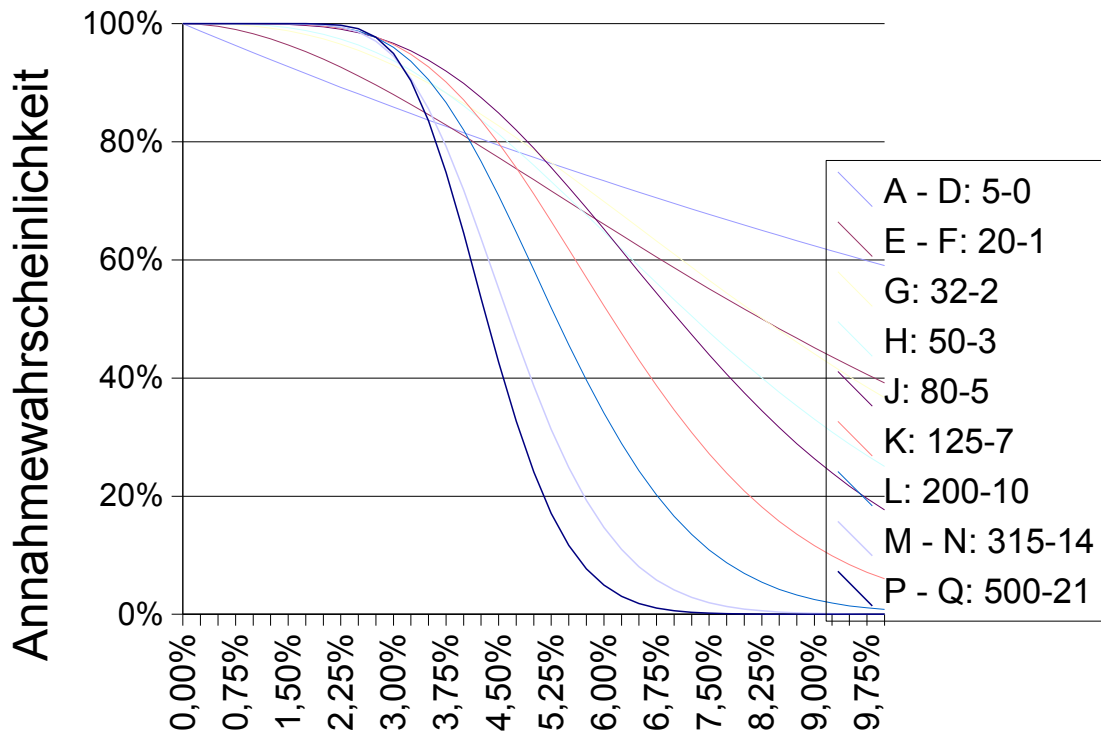


	A	B	C	D	E	F	G	H	I	J	K	L
1	<b>Operationscharakteristiken verschiedener Einfachstichproben</b>											
2	<b>AQL 2,5 - normale Prüfung - Prüfniveau II</b>											
3												
4		A - D	E - F	G	H	J	K	L	M - N	P - Q	AQL – Kennbuchstabe	
5	n	5	20	32	50	80	125	200	315	500	Stichprobenumfang	
6	c		1	2	3	5	7	10	14	21	zulässige Fehleranzahl	
8		100,0%	100,0%	100,0%	100,0%	100,0%	100,0%	100,0%	100,0%	100,0%	Annahmewahrscheinlichkeit	
9	0,25%	98,8%	99,9%	100,0%	100,0%	100,0%	100,0%	100,0%	100,0%	100,0%	tatsächlicher Fehleranteil im Los	
10	0,50%	97,5%	99,6%	99,9%	100,0%	100,0%	100,0%	100,0%	100,0%	100,0%		
11	0,75%	96,3%	99,0%	99,8%	99,9%	100,0%	100,0%	100,0%	100,0%	100,0%		
12	1,00%	95,1%	98,3%	99,6%	99,8%	100,0%	100,0%	100,0%	100,0%	100,0%		

## Operationscharakteristiken bei AQL



### tatsächlicher Fehleranteil

43	0,25%	98,8%	99,9%	100,0%	100,0%	100,0%	100,0%	100,0%	100,0%	100,0%		
44	9,00%	62,4%	45,2%	44,1%	33,0%	26,3%	11,6%	2,5%	0,2%	0,0%		
45	9,25%	61,6%	43,6%	42,2%	30,9%	23,9%	9,9%	1,9%	0,1%	0,0%		
46	9,50%	60,7%	42,1%	40,3%	28,8%	21,7%	8,4%	1,4%	0,1%	0,0%		
47	9,75%	59,9%	40,6%	38,4%	26,9%	19,6%	7,1%	1,1%	0,0%	0,0%		
48	10,00%	59,0%	39,2%	36,7%	25,0%	17,7%	6,0%	0,8%	0,0%	0,0%		