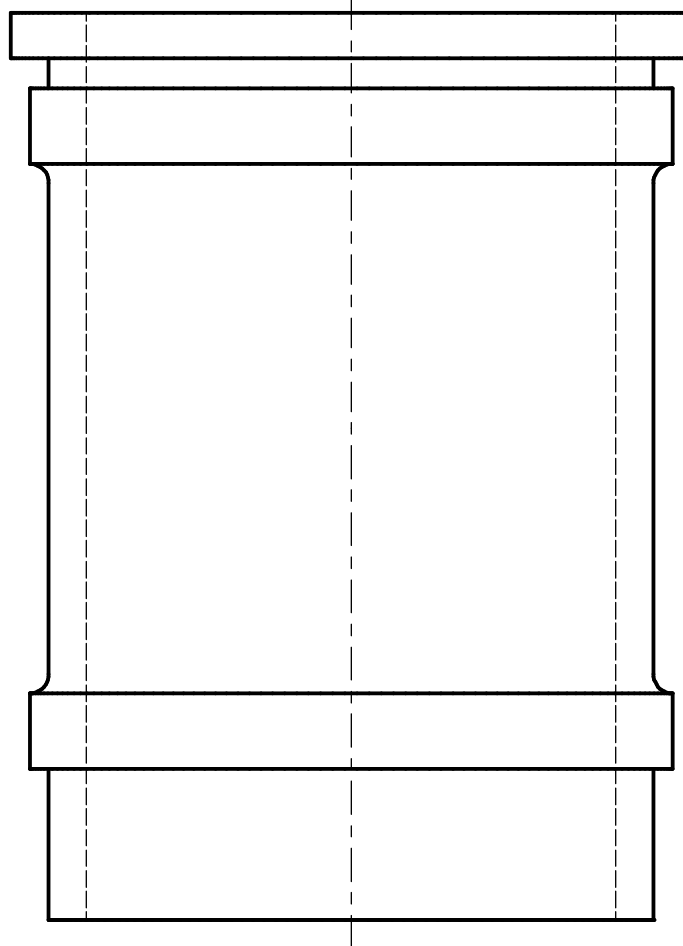
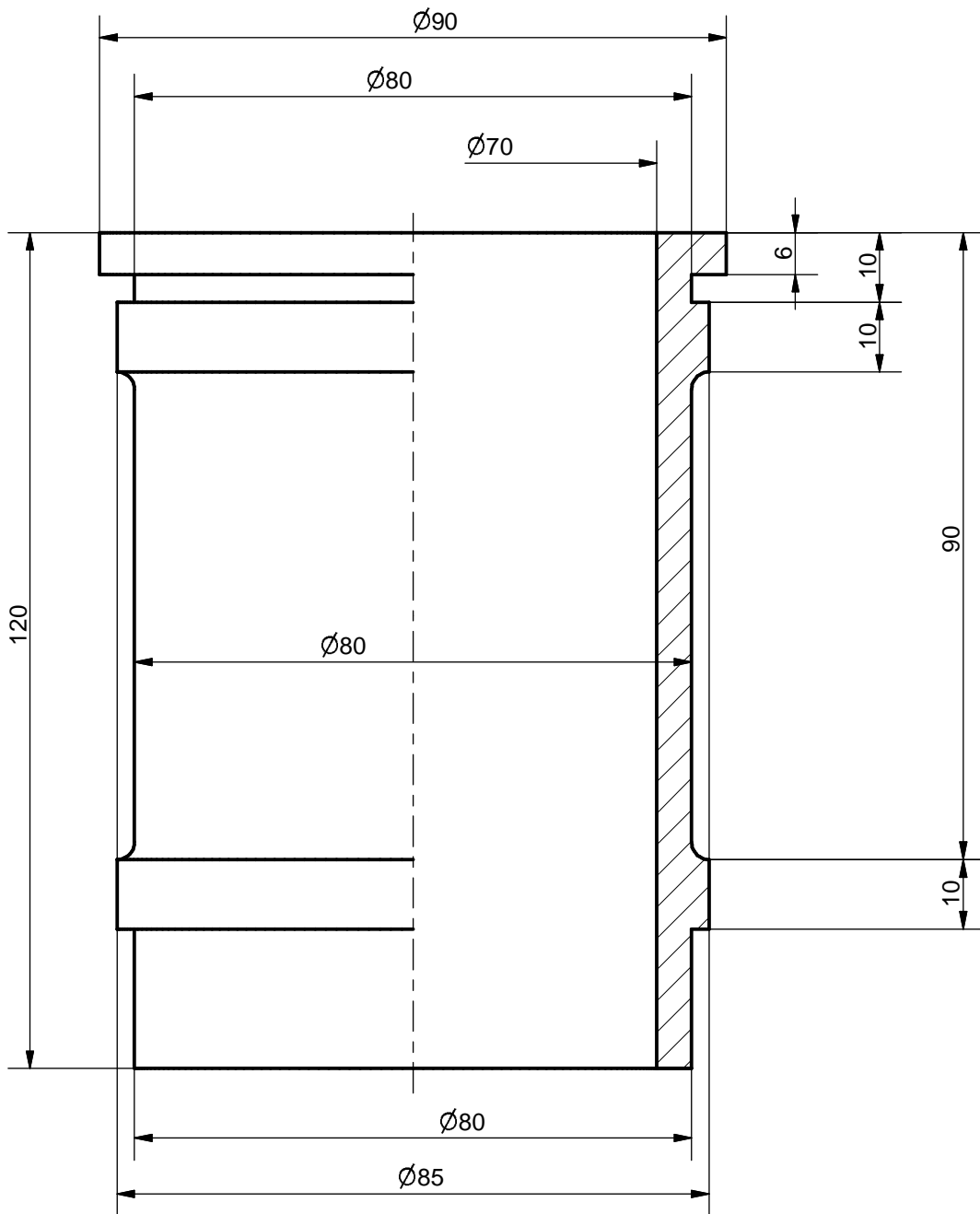


Zeichnen Sie die Zylinderlaufbuchse im Halbschnitt (siehe TabB. S.....),
 und bemaßen Sie sie (siehe TabB. S.....).
 Entnehmen Sie die Maße aus der Zeichnung.



				Allgemeintoleranzen nach DIN 2768m		M 1:1				
						Werkstoff: EN-GJS-450-10				
				Datum	Name					
				Gezeichnet	18.11.2004	U.Rapp				
				Kontrolliert						
				Norm						
						Zylinderlaufbuchse			1	
									A4	
Status	Änderungen	Datum	Name							

Lösungsvorschlag



				Allgemeintoleranzen nach DIN 2768m		M 1:1	
						Werkstoff: EN-GJS-450-10	
				Datum	Name		
				Gezeichnet	18.11.2004	U.Rapp	
				Kontrolliert			
				Norm			
						Zylinderlaufbuchse	
						2	
						A4	
Status	Änderungen	Datum	Name				